

GRAND-JARDIN

LES PEUPLIERS



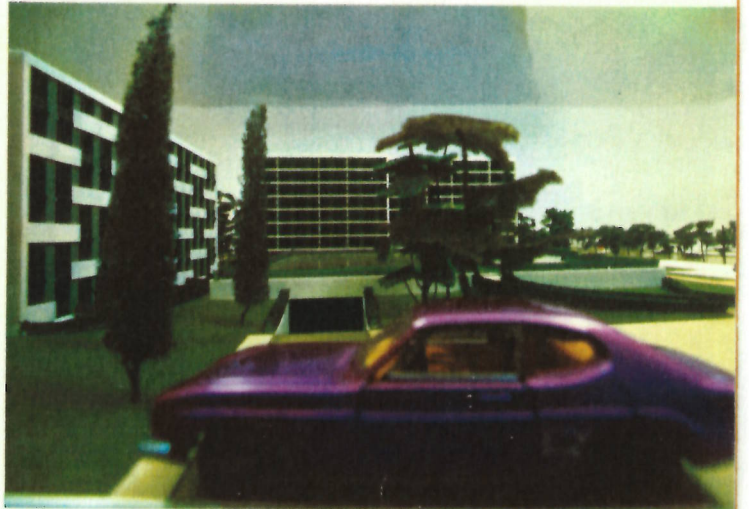
Les Peupliers

Des peupliers au bord d'une petite rivière, en face une colline couverte de prés et de champs avec, au sommet, une ferme et ses agrestes activités : tel est le cadre choisi par Cogifrance pour réaliser "Les Peupliers".

Cette nouvelle résidence privée de deux cent seize appartements qui se développe dans l'ensemble de Grand-Jardin, bénéficie sans conteste d'un emplacement privilégié. Ceux qui viendront l'habiter auront le double avantage d'arriver dans une résidence déjà vivante et bien organisée avec un centre commercial, des écoles, tous les services, des communications bien établies, et de se trouver cependant au tout premier rang des constructions, face aux champs. L'équipement sportif est très complet puisqu'il comprend une piscine

chauffée avec petit et grand bains, larges vestiaires, douches, solarium, plusieurs courts de tennis et des aires de jeux pour les enfants. L'intérieur de la résidence rappelle l'atmosphère raffinée des beaux quartiers de Paris. "Les Peupliers" sont d'ailleurs aussi rapidement accessibles du centre que Neuilly ou même le 16^e arrondissement puisque l'on met moins d'un quart d'heure depuis les boulevards périphériques et avec une petite voiture, pour y arriver, en passant par l'autoroute du sud. Les études de plus en plus précises ajoutées à l'expérience des précédentes réalisations font que les appartements des "Peupliers", nouveaux dans leur conception et leur réalisation, ne sont pas plus chers que ceux de Grand-Jardin, quatre ans auparavant. Et, de plus, ils bénéficieront du Crédit Foncier.





LA PISCINE DE GRAND JARDIN (25m x10m) EST TOUT PRÈS DE LA RESIDENCE DES PEUPLIERS. TOUTE EN MOSAÏQUE BLEUE, ELLE EST CHAUFFÉE ET ENTOURÉE D'UNE PLAGE-SOLARIUM

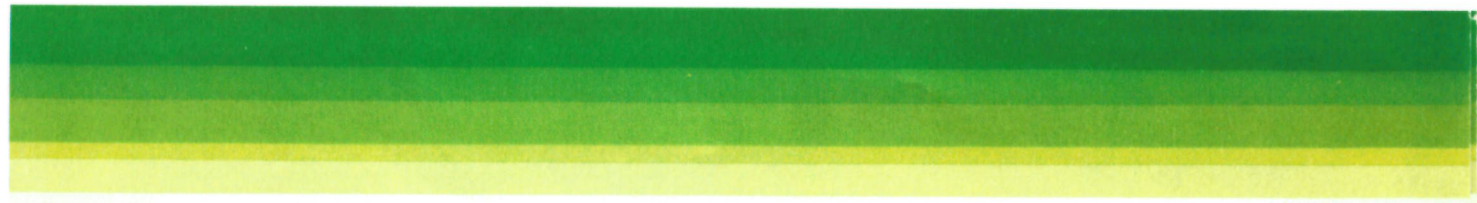


Le confort des pièces à vivre

Eclairées par de grandes baies, les pièces aux proportions harmonieuses permettent toutes les dispositions et tous les aménagements possibles. Elles se prêtent aussi bien à un décor moderne que classique. Et il est facile d'y créer, comme dans le salon reproduit à droite, des coins intimes et confortables. Mais ce qui donne véritablement un caractère exceptionnel aux appartements des "Peupliers", c'est qu'ils possèdent presque tous une immense loggia (5,55 m de long pour les 3 pièces et les 4 pièces du type B, 8,40 m pour les 4 pièces A et les 5 pièces) sur laquelle ouvrent le salon, la salle à manger et même la cuisine.

Cette loggia prolonge les pièces et offre mieux encore que le balcon, une partie privée où l'on peut vivre les moments de soleil sans s'offrir pour autant à la curiosité d'autrui. Enfin, les chambres, isolées des pièces de séjour et desservies par un dégagement, ont presque toutes plus de trois mètres cinquante de long. Elles sont donc très faciles à meubler. Les appartements de 5 pièces comportent dans l'une des chambres un lavabo supplémentaire, identique à celui de la salle de bains. Et tous les appartements du rez-de-chaussée disposent d'un jardin privatif.





Une vie facile aux Peupliers

Tout est simple ici puisque le centre commercial existe déjà et qu'il fonctionne parfaitement. C'est, en fait, une charmante galerie marchande aux très jolies boutiques. Rien n'y manque : boulangerie, salon de thé, coiffeur, boucherie, layette, jouets, librairie, pharmacie, droguerie, parfumerie, etc. Le tout complété par un grand supermarché bordé de fleurs et de pelouses. Bref, un rêve pour faire ses courses à deux pas de chez soi, sans avoir à courir d'une rue à l'autre pour remplir son panier.

On n'attendra pas un temps infini le téléphone aux "Peupliers", car il est en attente pour chaque appartement. Cogifrance s'est assuré un nombre de lignes suffisant pour répondre à toutes les demandes en priorité absolue.

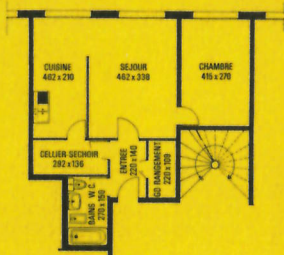
Les garanties de Cogifrance

Cogifrance, Compagnie Générale Immobilière de France, Société Anonyme au capital de 20.000.000 de Francs, ajoute à sa propre garantie celle du groupe de la Compagnie Financière dont elle fait partie. Les acquéreurs bénéficieront également de toutes les garanties prévues par la loi du 3 Janvier 1967 relative aux ventes d'immeubles à construire et notamment la garantie d'achèvement qui sera donnée par la Compagnie Financière, établissement financier agréé. CREDIT FONCIER Prêt Spécial Différé du Crédit Foncier de France demandé.

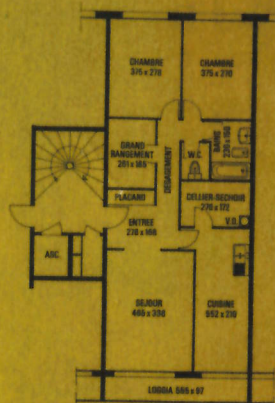


La construction des Peupliers

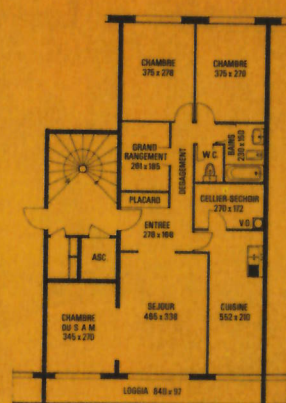
Les jardins sont dessinés et réalisés par un paysagiste. Portes d'entrée d'appartements isoplanes, type Poutrex (boudin néoprène assurant l'étanchéité). Moquette Tapisom dans les séjours, chambres, dégagements et rangements. Dalles Vinyl dans les cuisines, salles de bains, et w.c. Les murs des séjours, chambres, entrées, dégagements et penderies sont revêtus de papier peint. Peinture glycérophthalique satinée dans les cuisines, celliers, salles de bains, w.c. Les cuisines comportent un évier à double bac en acier inox et à robinetterie mélangeuse, posé sur meuble plastifié blanc; vide-ordures. Eau chaude collective. Chauffage par rayonnement. Télévision, prise deux chaînes dans chaque séjour. Fourreaux de téléphone en attente dans chaque entrée d'appartement. Parkings et garages. Ecoles et lycées. A Chilly-Mazarin : un groupe scolaire jusqu'à la 7^e et 1 CES. A Longjumeau : 2 collèges d'enseignement général. A Morangis : un collège d'enseignement secondaire.



2 pièces : 52 m²
entrée, séjour, chambre, cuisine, cellier-séchoir, salle de bains avec wc, grand rangement.

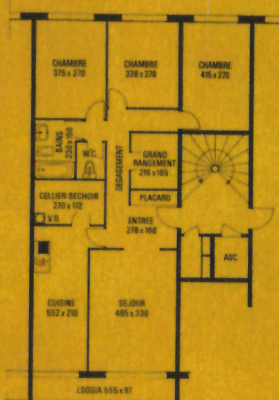


3 pièces : 75 m² + 5,38 m² de loggia
entrée, séjour, cuisine, cellier-séchoir, dégagement, 2 chambres, salle de bains, wc, placard et grand rangement.

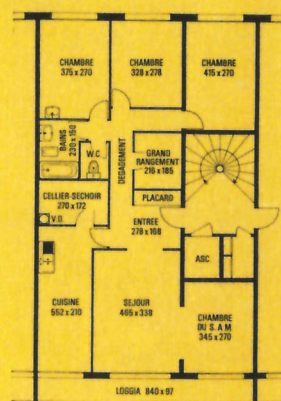


4 pièces A : 85 m² + 8,14 m² de loggia
entrée, séjour, salle à manger ou chambre, cuisine, cellier-séchoir, dégagement, 2 chambres, salle de bains, wc, placard et grand rangement.

ROBERT LECHAUGUETTE, ARCHITECTE



4 pièces B : 87 m² + 5,38 m² de loggia
entrée, séjour, cuisine, cellier-séchoir, dégagement, 3 chambres, salle de bains, wc, placard et grand rangement.



5 pièces : 97 m² + 8,14 m² de loggia
entrée, séjour, salle à manger ou chambre, cuisine, cellier-séchoir, dégagement, 3 chambres (dont une avec lavabo), salle de bains, wc, placard et grand rangement.

LES PEUPLIERS

A Chilly-Mazarin (Grand-Jardin)
route de Gravigny

Paris direct en quelques minutes.

Par l'autoroute du Sud. Grâce aux boulevards périphériques, il n'y a aucun problème pour entrer ou sortir de la capitale, même aux heures de pointe. Pour se rendre aux Peupliers, prendre la branche Fontainebleau de l'autoroute que l'on quitte à la sortie Chilly-Mazarin. En sortant de l'autoroute, tourner à gauche, passer sur le pont, puis tourner immédiatement à droite et suivre les flèches.

Autobus n° 297 (Porte d'Orléans) Arrêt dans la Résidence même.

C'est une réalisation **COGIFRANCE**

Renseignements et ventes sur place tous les jours même le dimanche et jours fériés de 11 h à 19 h (sauf mardi) et vendredi de 14 h à 19 h.

A PARIS : GEFIC
52, CHAMPS-ELYSEES
TEL : ALM 98-98



Extrait de la carte Michelin n° 96



Cette plaquette ne constitue pas un document contractuel

EDITE PAR CHRISTIAN CHASSIN A PARIS